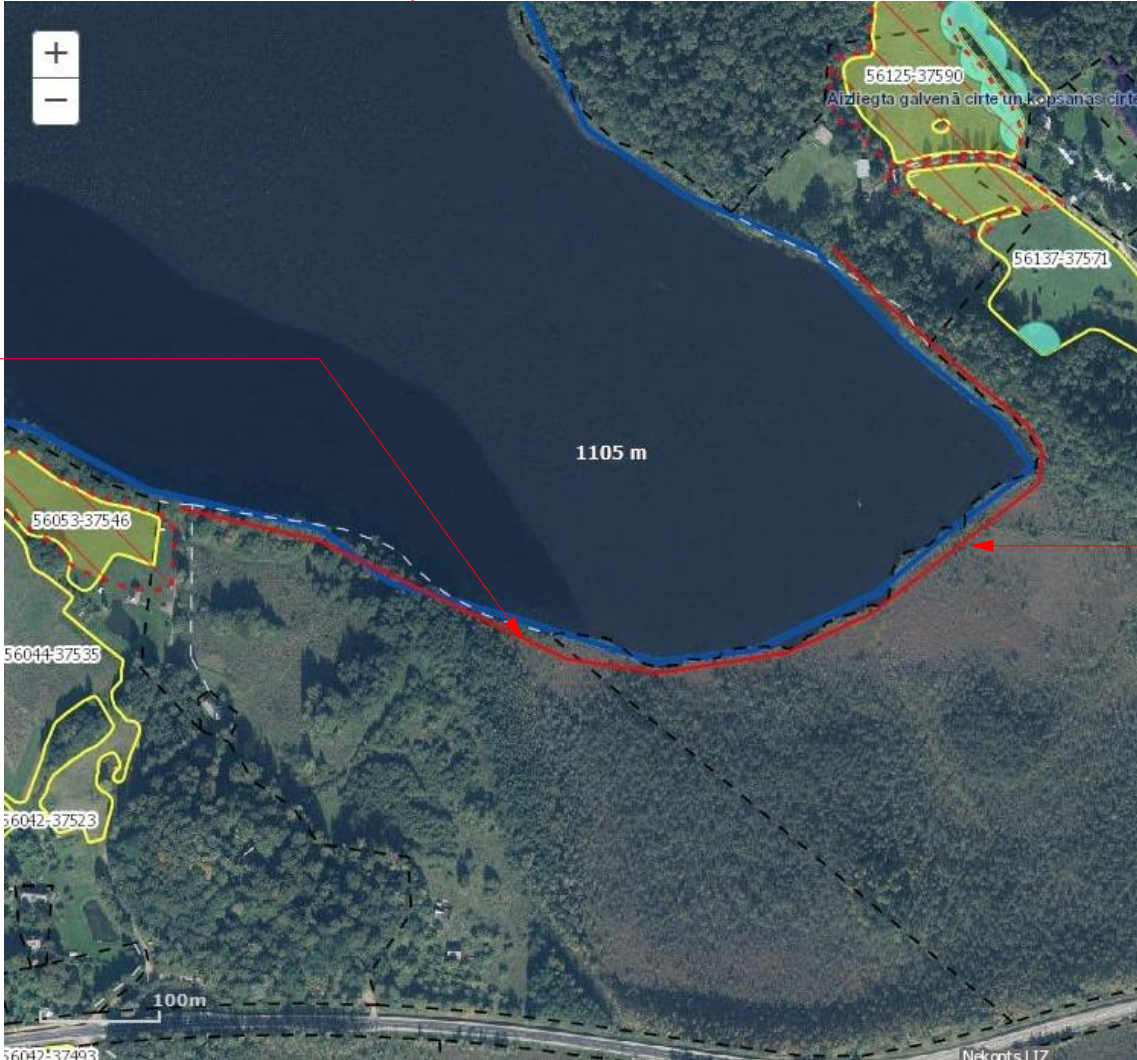


- PIEZĪMES:
1. Izmēri doti milimetros. Ja nav norādīts savādāk - elementu savienošanā izmantot cinkotas kokskrūves.
  2. Kokmateriāls - apse, 18-20% mitrums, sēdvirsmas un atzveltnes virsmas un stūri, malas - ēvelēt, slīpēt. Pārējās koka plaknes var būt mizotas.
  3. Apstrāde pret bojāšanos - uz zemes balstām koka daļas pārklāt ar darvu.
  4. Kopā paredzēti divi soliņi. Konkrēto soliņu novietojumu dabā precizēt uz vietas, kopā ar Limbažu novada pašvaldības aģentūras "ALDA" pārstāvi.
  5. Soliņu garantijas laiks - min. 5 gadi vai nosakot konkrēti darba uzdevumā.
  6. Novietot ezera tauvas joslā 10m!

Soliņi- izvietošanai dabas takā 1:20

Soliņu izvietojuma shēma




Aptuvena soliņa Nr.1. atrašanās vieta. Dabā precizēt uz vietas, kopā ar Limbažu novada pašvaldības aģentūras "ALDA" pārstāvi.

| Materiālu specifikācija VIENAM SOLAM |                                    |       |                    |               |
|--------------------------------------|------------------------------------|-------|--------------------|---------------|
| N.p.k.                               | Nosaukums                          | Marka | Izmērs, mm         | Skaitis, gab. |
| 1                                    | Pusbalkis                          | K01   | diam. 150X300x2400 | 1             |
| 2                                    | Dēlis vai brusa vai apzāģis        | K02   | 220x60x2400        | 1             |
| 3                                    | Balkis                             | K03   | diam. 300X600      | 2             |
| 4                                    | Apalkoks                           | K04   | diam. 80X690       | 2             |
| 5                                    | Stiprinājumi – cinkotas kokskrūves |       |                    | 1 kompl.      |
| 6                                    | Rupja grants, oli                  |       |                    | 0,3 m3        |

Aptuvena soliņa Nr.2. atrašanās vieta. Dabā precizēt uz vietas, kopā ar Limbažu novada pašvaldības aģentūras "ALDA" pārstāvi.

Paskaidrojuma raksta izstrāde labiekārtojuma elementu novietošanai Augstrozes Lielezera dabas takā

|  |  |   |  |  |  |
|--|--|---|--|--|--|
| Rasējuma nosaukums   |  | Stadija   |  | Paskaidrojuma raksts                     |  |
| <b>Soliņi- izvietošanai dabas takā</b>   |  | Proj., arhīva Nr. Project #   |  | EB2012                                   |  |
|  |  | Datums Date   |  | 2021.01.15.                              |  |
|   |  | Mērogs Scale  |  | 1:20                                     |  |
|  |  | Marka/ Lapas Nr.  |  | 7.                                       |  |
| SIA "7 A.M." Reģistrācijas Nr. 40203188683 Būvkomersanta reģistrācijas Nr. 16001 Rūjienas nov., Jeru pag., "Liellidumi", LV-4234 E - pasts: eduardsbeernaerts @ gmail. com |  | Lapas caurejošais Nr.   |  |  |  |
|  |  | Būvprojekta vadītājs/BDVA: E.Beernaerts Atbildīgais projektētājs Managing designer 2021.01.15. Datums/Paraksts Date/Signature |  | Izstrādāja Developed E.Beernaerts I.Leja |  |
|  |  | Sertifikāta numurs 1-00818  |  |  |  |